

يَا أَيُّهَا الْإِنْسَانُ مَا غَرَّبَكَ بِرَبِّكَ الْكَرِيمِ (٤) الَّتِي خَلَقَكَ فَسَوَّاكَ فَعَدَلَكَ (٧) فِي أَيِّ صُورَةٍ مَا شَاءَ رَكَّبَكَ (٨)

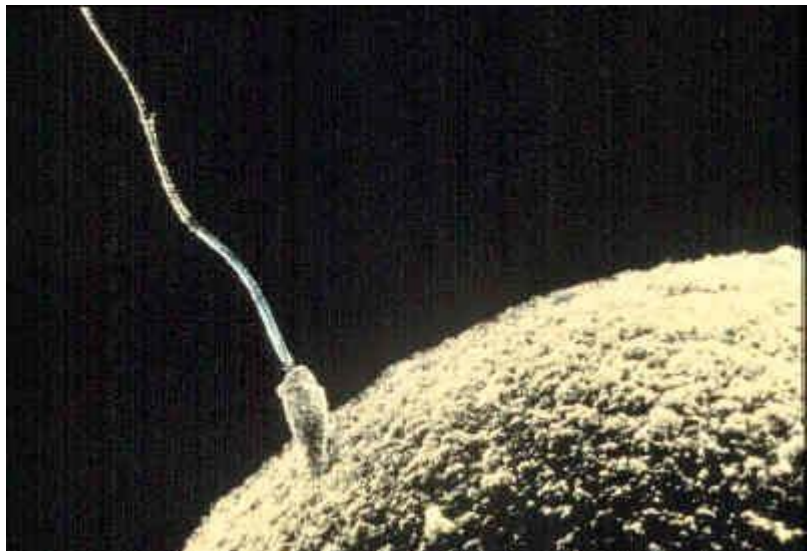
ای انسان چه شد که به خدای کریم و بزرگووار خود مغرور گشتی. آن خدایی که تو را از عدم بوجود آورد به صورت کامل و تمام بیاراست و سپس اعتدال بخشید-حال آنکه به هر صورتی که خواستی خلق را توانستی کرد.

سوری انفطار ۸-۶

۱-انسان آفریده می شود۲-بعد از مدتی به اندازه های مساوی تقسیم می شود(واژه ی تعدیل)یعنی تقسیم کردن به عدل۳-پس از مدتی از تقسیم به تعادل می رسد۴-به توازن رسیدن آغاز به شکل گرفتن به شکلی که از پیش تعیین شده بود می رسد.

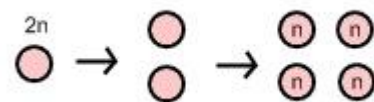
مرحله ی اول

پس از رسیدن اسپرم به تخمک و ترکیب شدن آنها با هم سلول اولیه درست می شود.



مرحله ی دوم

پس از مدت کوتاهی پس از آفرینش اولین تقسیم سلولی صورت می گیرد. ابتدا به دو قسمت سپس به چهار قسمت مساوی سپس به هشت قسمت مساوی سپس به شانزده و سی و دو قسمت مساوی تقسیم می شود.



در مرحله ی سوم

در اولین سلول مواد غذایی موجود در سیتوپلاسم بطور مساوی میان سی دو سلول بطور مساوی تقسیم می شود و نسبت مواد غذایی موجود در سیتوپلاسم مساوی می شود(با توجه به میزان نیاز هسته)و به تعادل می رسد.

در مرحله ی چهارم انسان پس از تعادل یافتن آغاز به شکل گرفتن به شکلی که از پیش تعیین شده می رسد.

شکل و شمایل و خصوصیات جنین همانطور که در ایه مطرح می کند پیش از اینکه جنین شکل بگیرد، وجود داشته که بصورت کد DNA در هسته ی سلول ها وجود داشته است.